

Texte Plastique Jelly

14 Sept.;2008 dans les effets de texte par Collis-
TRADUCTION / SYCA

Dans ce tutoriel, nous allons utiliser des styles pour faire la couche de plastique de type gel style que vous pouvez facilement appliquer au texte et des formes.

Etape 1:

Calque d'arrière-plan

On commence comme toujours avec un fond dégradé. J'ai utilisé un dégradé radial avec deux tons de brun exactement la même que le site utilise. Les codes de couleur sont :

Couleur de premier plan - #2f2520

Couleur de fond - #1E1916



Etape 2:

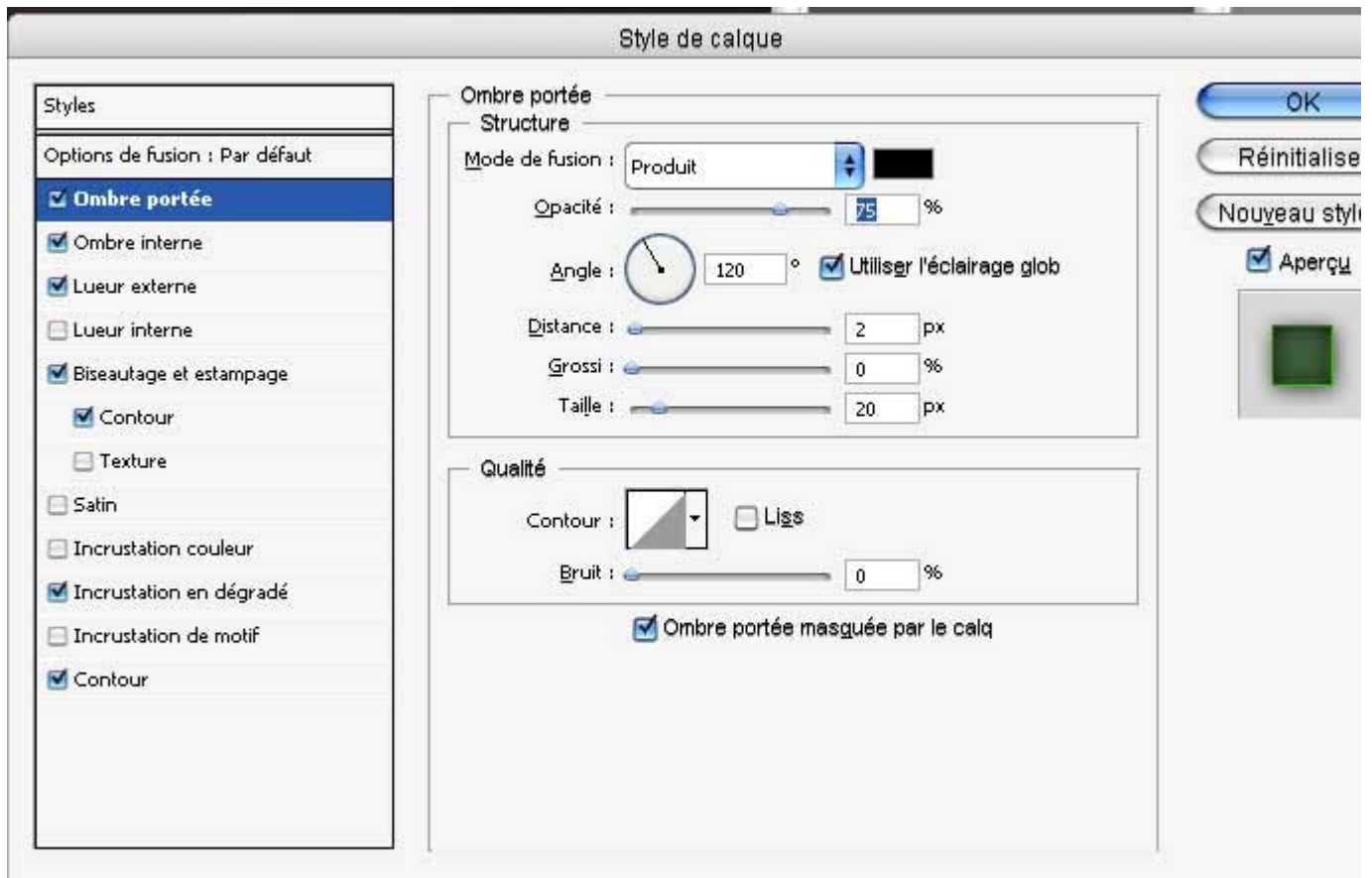
Maintenant, dans un beau vert délicieux (#4A9C1D), nous écrire un mot. J'ai écrit "jelly" et utilisé la police "Gill Sans Ultra Bold". Les polices épaisses sont bonnes pour ce genre d'effet, car il ya plus de place pour le faire avec les trucs styles.



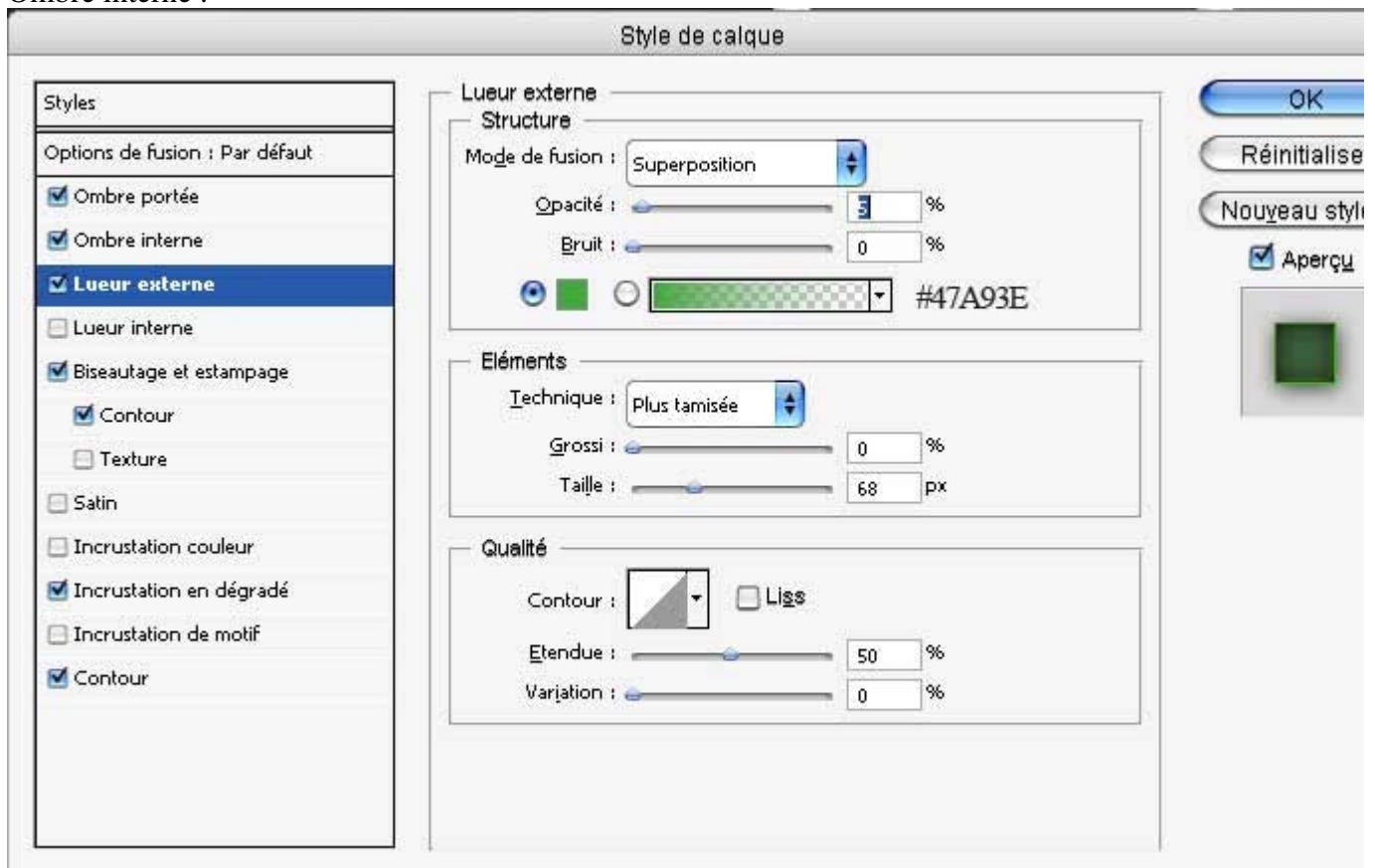
Etape 3:

Alors maintenant, avec un clic-droit sur le calque, sélectionnez **Options de fusion** pour commencer à ajouter des styles. Tout d'abord nous allons ajouter une ombre pour détacher les lettres de l'arrière-plan, puis une ombre intérieure et une lueur. Plus tard, lorsque nous ajoutons un contour de biseautage, pour augmenter le contraste.

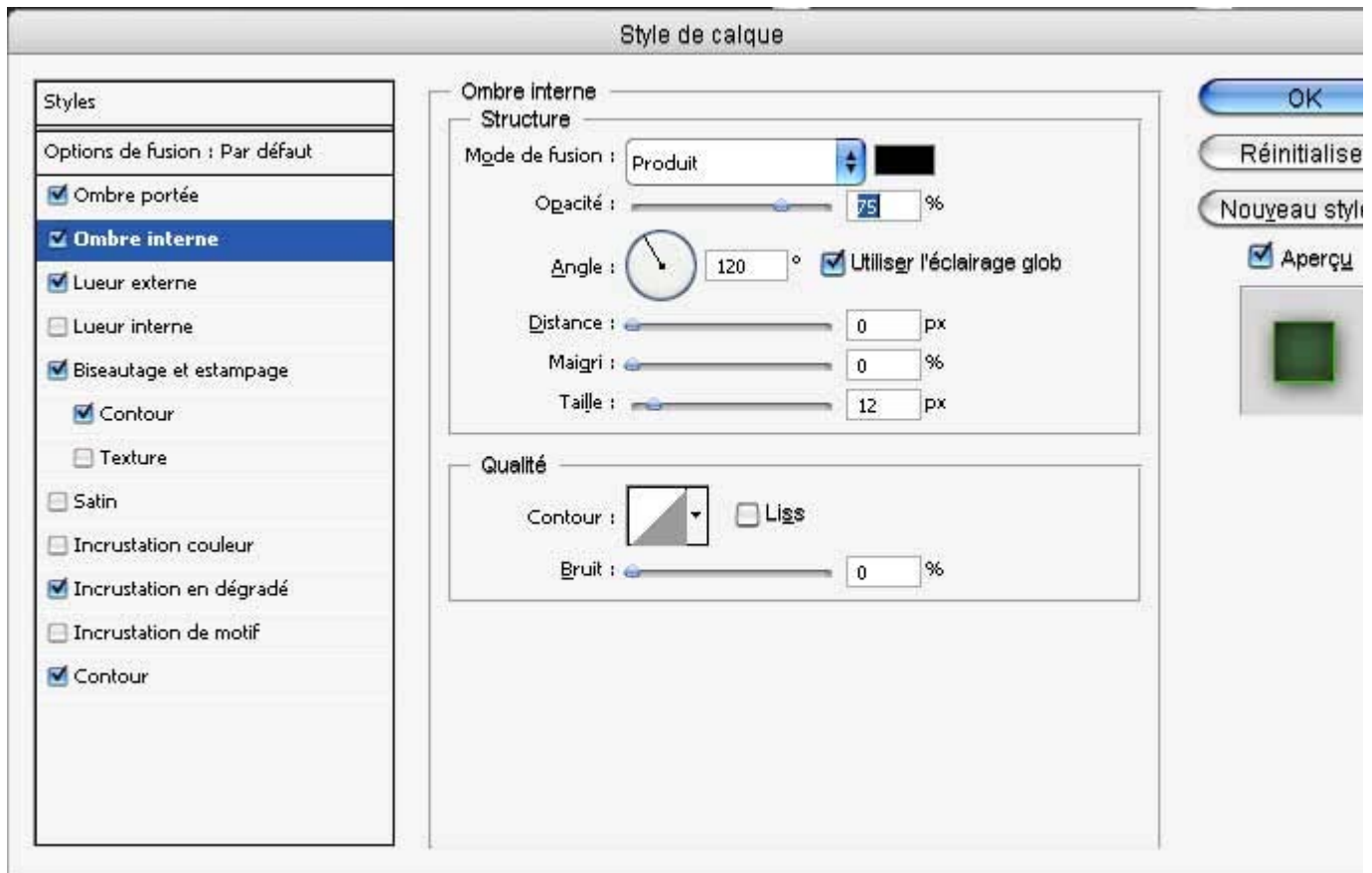
Ombre portée :



Ombre interne :

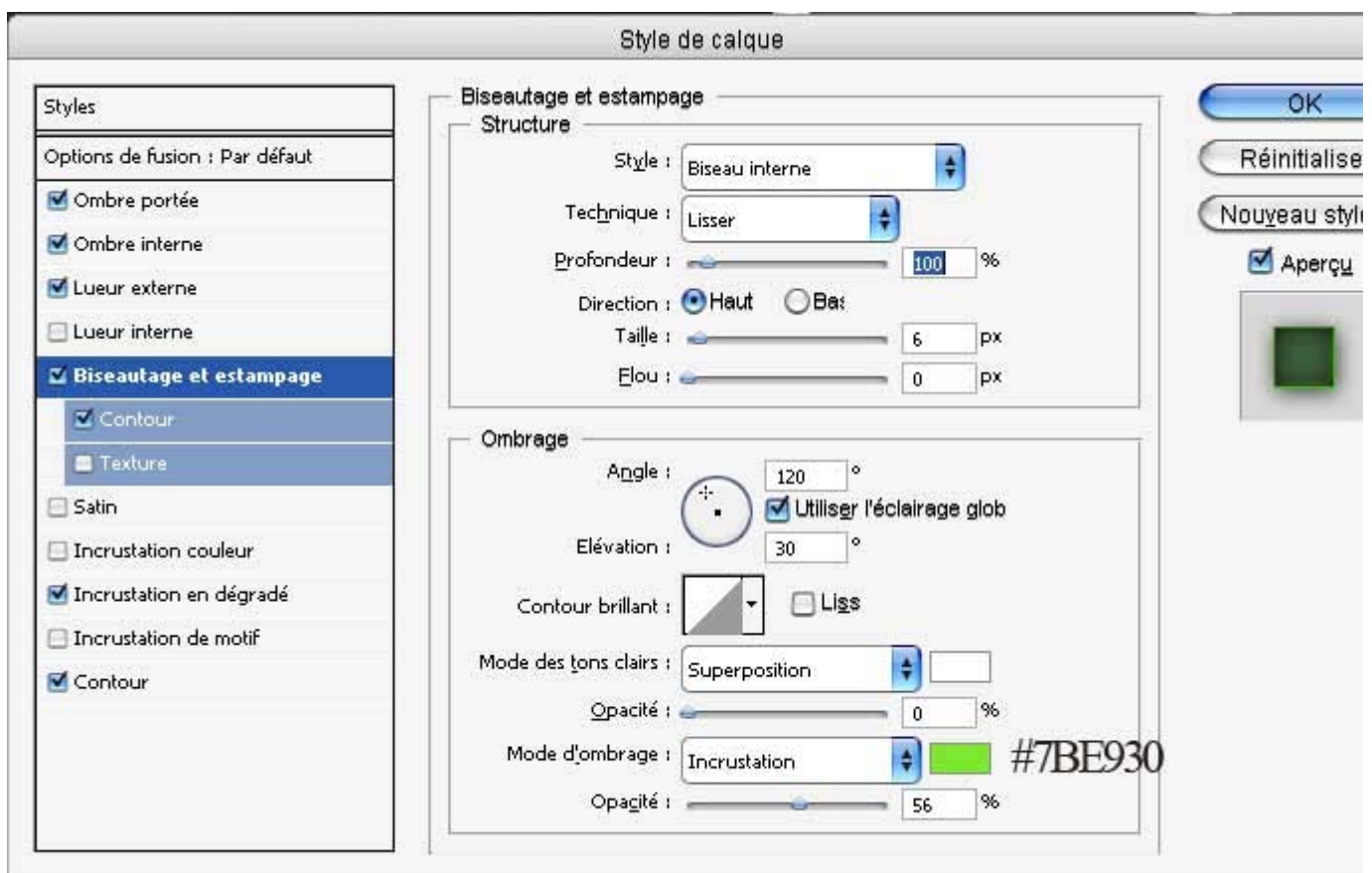


Lueur externe :



Etape 4:

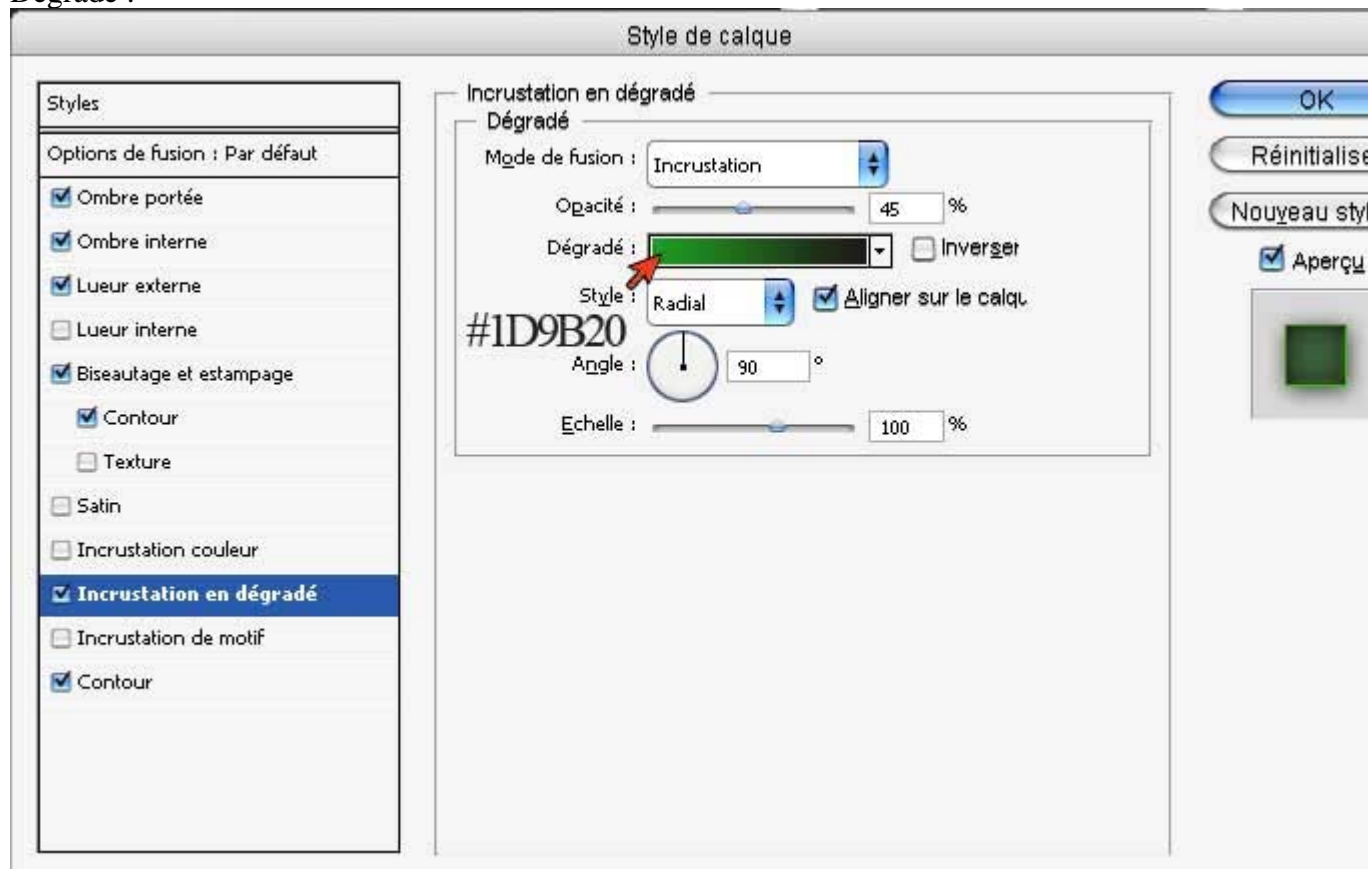
Pour créer le souligne, nous utilisons l'option de style **Biseautage et estampage** :



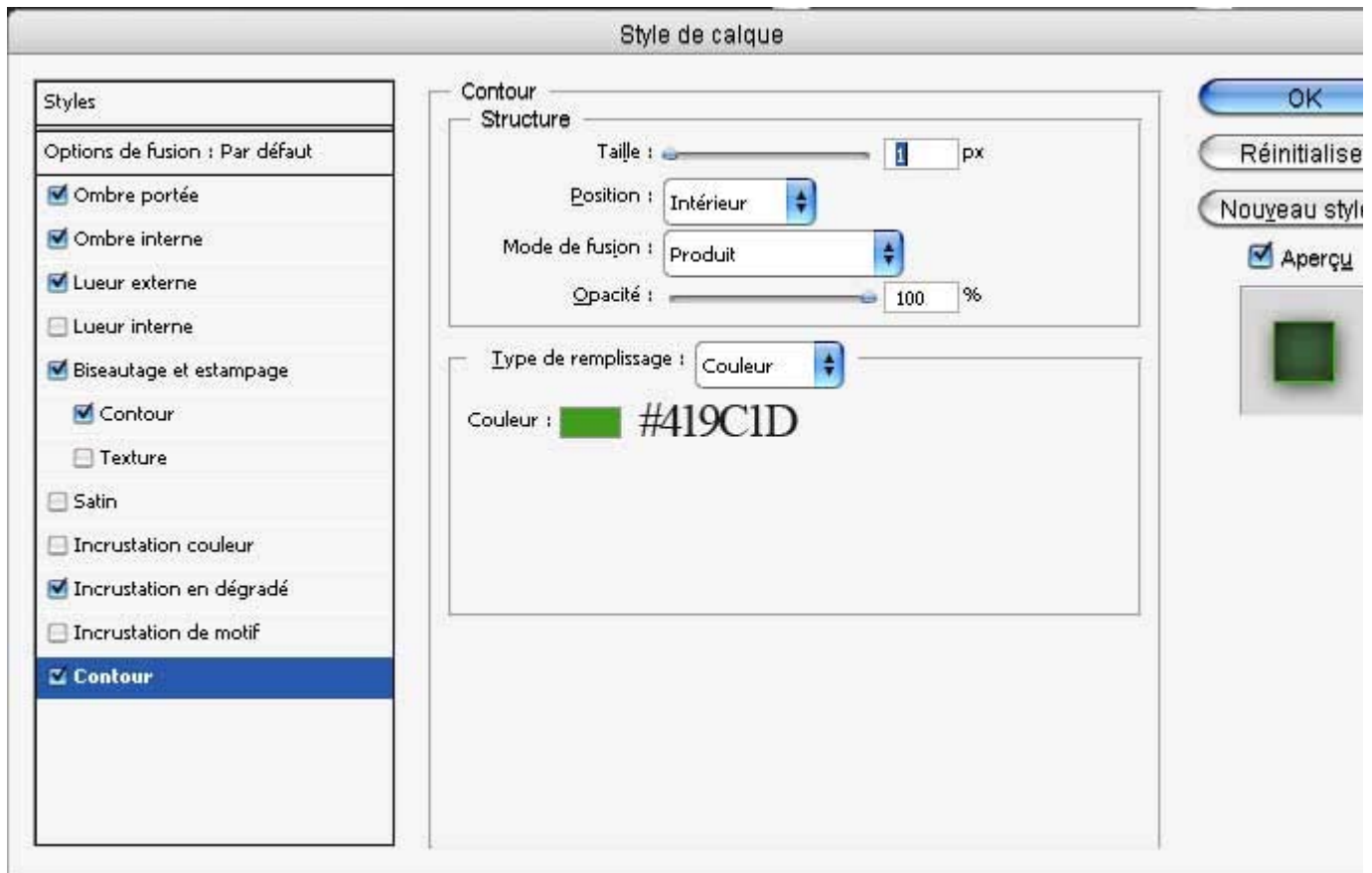
Etape 5:

Ensuite, nous allons ajouter un dégradé radial en incrustation et un contour. Le dégradé donne un peu de lumière et d'obscurité pour les lettres.

Dégradé :



Contour :



Etape 6:

Maintenant, voici la chose pratique avec les styles; vous pouvez le copier sur un autre calque (option dans le menu du clic droit sur le style du calque).. Dans notre exemple, le plus simple est de dupliquer le calque de texte, et de changer les lettres. Vous pouvez simplement changer la coloration de chaque série d'options de mélange, et vous avez une nouvelle couleur pour le style. Voici les paramètres de rouge :

Couleur du texte : **#9C1D26**

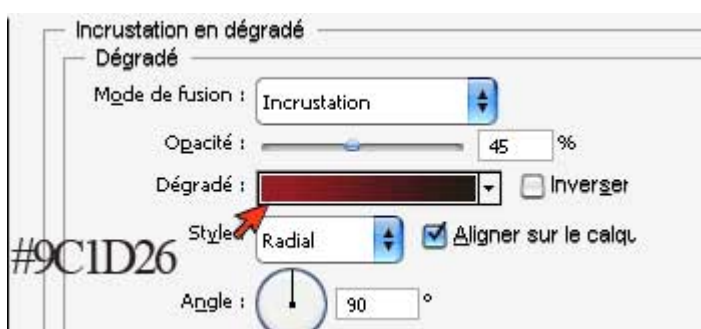
Lueur externe :



Biseautage et estampage , contour :



Dégradé :



Contour :

Couleur :  #9C1D26



Etape 7:

Pour finir le tout, appuyer sur Ctrl et cliquer sur le calque pour sélectionner le texte, créer un nouveau calque au-dessus :

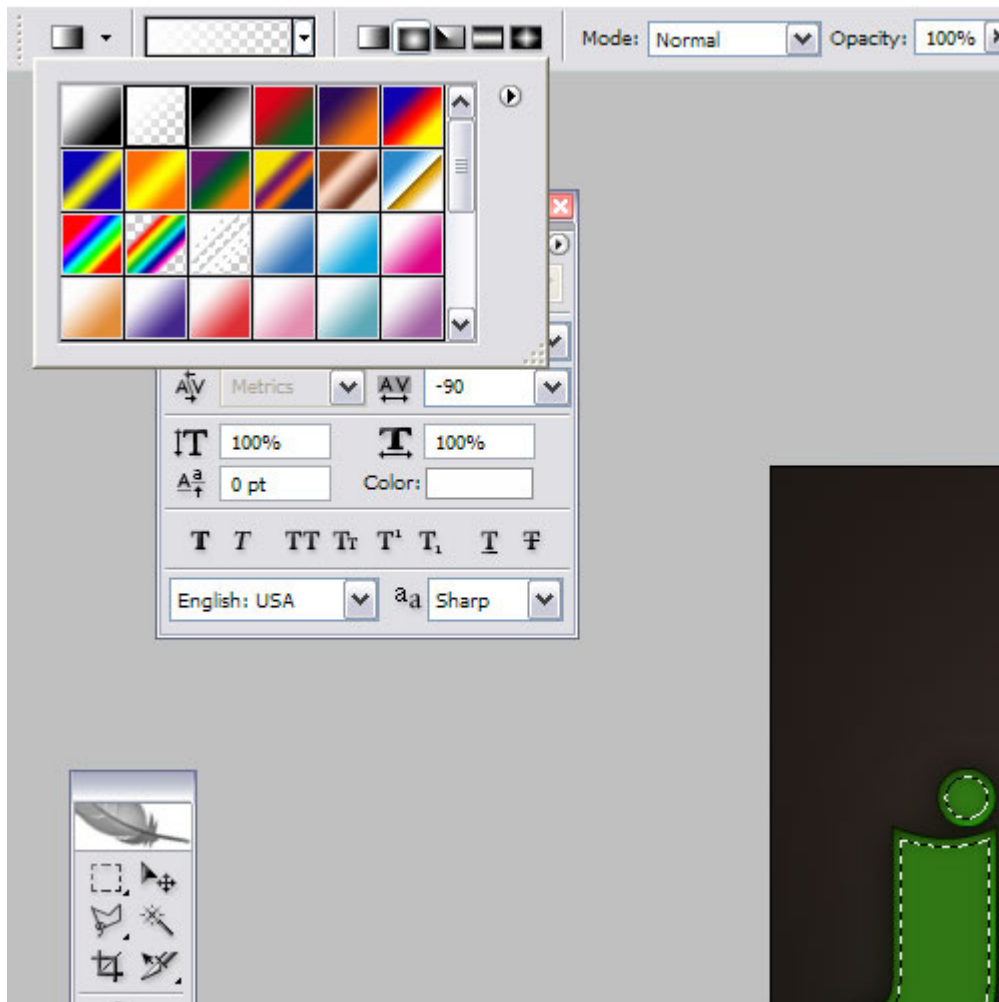


Etape 8:

Ensuite, allez dans le menu **Sélection** -> **Modifier** -> **Contracter** et d'utiliser une valeur de 4 pixels pour réduire la sélection.

Etape 9:

Maintenant nous avons besoin d'un dégradé qui va du blanc à la transparence :



Etape 10:

Utilisez ce dégradé pour dessiner un dégradé dans la sélection de blanc à la transparence.



Etape 11:

Ensuite, faire une sélection elliptique en utilisant l'outil de sélection et cliquez sur supprimer, comme indiqué. Cela permettra à la lumière que vous venez d'ajouter de s'arrêter soudainement et, par conséquent, crée un effet très plastique.



Etape 12:

J'ai répété la même opération de lumière les mesures sur le mot 'Style' aussi. , en diminuant une opacité du calque de reflet à 30%.

jelly
style!